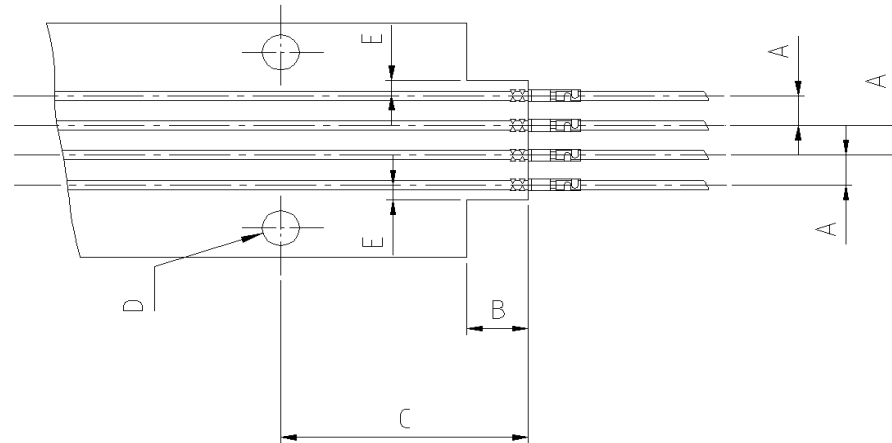


Anfrageformular für FFC-Verarbeitungsequipment

Um Ihre Anfrage bearbeiten zu können, füllen Sie bitte alle Felder aus und stellen uns Muster zur Verfügung!

	Anfrage durch	
	Datum	
	Kunde	
	Projektbezeichnung	

Kontakt	Kontaktbezeichnung	
	FFC-Kontakt Tyco-PN	
	Anzahl der Kontakte	
Folie	Folientyp (Tinte, Kupfer, laminiert, extrudiert etc.)	
	Folienlayout	bitte Zeichnung beistellen
	Foliendicke [µm]	
	Randabstand (min. 1 x Rastermaß) [mm]	
	Leitungs raster [mm]	
	Leiterdicke [µm]	
	Musterfolien	bitte Muster beistellen
Kabel (nur bei Draht-Splice)	Kabeltyp (Mantelkabel, Einzelleitung)	
	Abmantellänge [mm]	
	Manteldurchmesser [mm]	
	Anzahl Einzelleiter	
	Leitungsart (Litze, Massivdraht)	
	Isolationsdurchmesser [mm]	
	Leitungsquerschnitt [mm ²]	
Musterkabel	bitte Muster beistellen	
Sonstiges	Ausbringung [Leitungssätze pro Jahr]	
	gewünschte Verarbeitungsart (manuell, halbautomatisch, vollautomatisch)	



- A = Leitungs raster
- B = min. 10 mm bzw. 35 mm je nach Werkzeugtyp (nur bei Formfolie)
- C = min. 40 mm (nur bei Formfolie)
- D = Indexierbohrung mit Ø 2-4 mm (nur bei Formfolie)
- E = Randabstand = min. 1 x A

Bitte beachten:

Bei Draht-Splicekontakten beträgt das kleinste Rastermaß 5,08mm (wegen Drahtcrimp). Die Abisolierlänge der Drähte muß der Tyco-Spezifikation entsprechen.